



6PAR4 | SCÈNE
DE
MUSIQUES
ACTUELLES
LAVAL

**Dossier
technique**



SOMMAIRE

- p.3 | ÉQUIPEMENTS SON
- p.4 | ÉQUIPEMENTS LUMIÈRE
- p.5 | GRIL ET MACHINERIE
- p.6 | PLAN DE COUPE
- p.7 | PLAN DE SALLE
- p.8 | PLAN D'ACCÈS

CAPACITÉ SALLE : 330 PLACES
SCÈNE : 6 M x 4,50 M

ÉQUIPEMENTS SON

Contacts

Antoine FOUCHER

Direction Technique
antoine@6par4.com
02 43 59 77 87

Capucine FRILLEY

Régie Générale
capucine@6par4.com
02 43 59 77 80

SYSTEME DE DIFFUSION FACADE / FRONT OF HOUSE SYSTEM

SYSTÈME d&b : 2x C7 top, 4 C7 sub + 2 infield d&b e8 + 2 rappel d&b e8.
Amplification d&b D12
Caisson d&b B2
Afficheur enregistreur
A MIX AFF25-3

CONSOLE FACADE / FOH DESK

Midas Pro2 avec DL231 et DL151 à la régie

PÉRIPHÉRIQUES FACADE / FRONT RACK

2 Distressors EL8-X
2 DBX 160
1 TC Electronics M3000
1 Lexicon PCM92
1 Yamaha SPX2000
1 Graveur CD TASCAM SS CDR200

CONSOLE RETOUR / MONITOR DESK

Allen Heath Dlive C3500
Rack Rio Dlive CMD48

RETOURS / MONITORING

12 d&b MAX15 sur 10 circuits.
Amplification D12

BACKLINE

3 Stand guitare hercule
3 stand guitare bas
3 Stand RTX
2 extension

Kit DJ : 2 CDJ 2000 NXS2 + 1 DJM 900 NXS2 + 2 SL 1200 MK2 + 2 CDJ 1000 + 1 DJM 600
1 Fender Hot Rod + 1 Fender Twin Reverb
1 Ampeg SVT 3PRO + Baffle Ampeg SVT 810E

DIVERS

Intercom régie face, retours, lumière
6 praticables

MICROPHONES / MICS

MODÈLE	QUANTITÉ	MODÈLE	QUANTITÉ
SM 58 (avec interrupteur)	3	BETA 91A	1
SM 58	8	C535	2
BETA 58	2	SM 81	4
SM 57	7	NEUMANN 184	4
BETA 57A	2	DI BSS AR-133	13
e906	2	SHURE ULX-D	3
M88	2	HF SM58 (3 capsules 58 + 4 capsules B58)	3
e604	6	Cellule B98 HC	1
ATM350	2	Cellule Shure Cravate WL 185	1
MD 421	2	Emetteur Ceinture QLX D	1
BETA 52	1	Câble Jack 6.35 pour émetteur pocket	1
D6	1	Optogate Mute	2

PIEDS / MICS

MODÈLE	QUANTITÉ
Grands Pieds K&M	10
Grands Pieds embase ronde K&M	2
Petits Pieds K&M	6
Petits Pieds embase ronde K&M	6
Barres de couplages K&M	2
Barres d'extensions K&M	2
Pince Batterie	2
Pince fixation universelle	2
Flexible Micro	6

ÉQUIPEMENTS LUMIÈRE

Contacts

Antoine FOUCHER

Direction Technique
antoine@6par4.com
02 43 59 77 87

Capucine FRILLEY

Régie Générale
capucine@6par4.com
02 43 59 77 80

CONSOLE LUMIÈRE / LIGHT DESK

MA Lighting GrandMA 2 Light

BLOC DE PUISSANCES / GRADATEURS

48x2kW - Zero88 BETAPACK

ACCESSOIRES DIVERS / ACCESSORIES

PIEDS

4 MANFROTTO (Ht : 1,40M à 3M20)
4 Pieds Fixe sur Embase ronde (Ht : 2M)

PLATINES DE SOL : 10

MACHINE À BROUILLARD / FOG MACHINE

MDG Atmosphère

ÉQUIPEMENT VIDÉOS / VIDEO EQUIPMENT

Videoprojecteur MITSUBISHI VLT-XD 600 MP (4500 Lumens)

Videoprojecteur Panasonic PT - RZ990BE (10000 lumens)
Focale ratio : 1,0-1,3 / 1,7-2,4

1 écran Projection 5*4

Écran Projection type Face 3x2M

PROJECTEURS TRADITIONNELS / TRADITIONAL PROJECTORS

TYPE	MARQUE	MODÈLE / REMARQUE	QUANTITÉ
PAR64	DTS	Généralement en CP62	22
PC	ROBERT JULIA	LUTIN	12
DÉCOUPES	ROBERT JULIA	613 SX	8
ACL	-	SET MINI ACL PAR 36	4
BLINDER	-	BLINDER 4X 250W dichroïque	4
SUNSTRIP	OXO	T10 ACTIF	6

PROJECTEURS ASSERVIS / FIXTURES

TYPE	MARQUE	MODÈLE / REMARQUE	QUANTITÉ
LYRE SPOT	ROBE	ROBIN 300E SPOT	12
STROBOSCOPE	MARTIN	ATOMIC 3000	1
PAR LED	SHOWTEC	COMPACT PAR TRI 7X3W	5
WASH	ROBE	ROBIN LEDBEAM 150	10

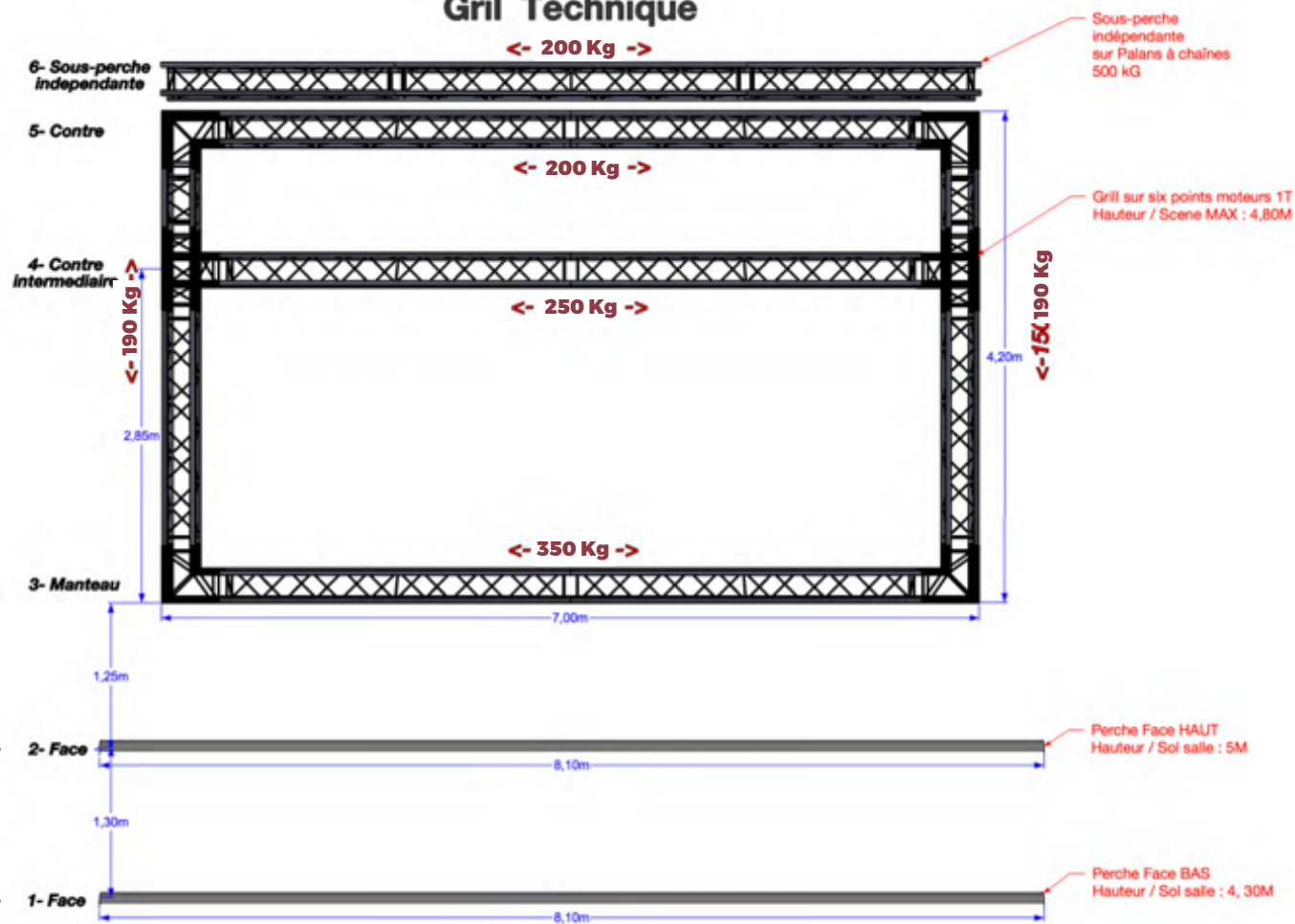
GRIL ET MACHINERIE

Contacts

Antoine FOUCHER
Direction Technique
antoine@6par4.com
02 43 59 77 87

Capucine FRILLEY
Régie Générale
capucine@6par4.com
02 43 59 77 80

6PAR4 Gril Technique



Hauteur max sous gril = 4,4m
Hauteur max sous perche = 4,4m

PLAN DE COUPE

Contacts

Antoine FOUCHER

Direction Technique

antoine@6par4.com

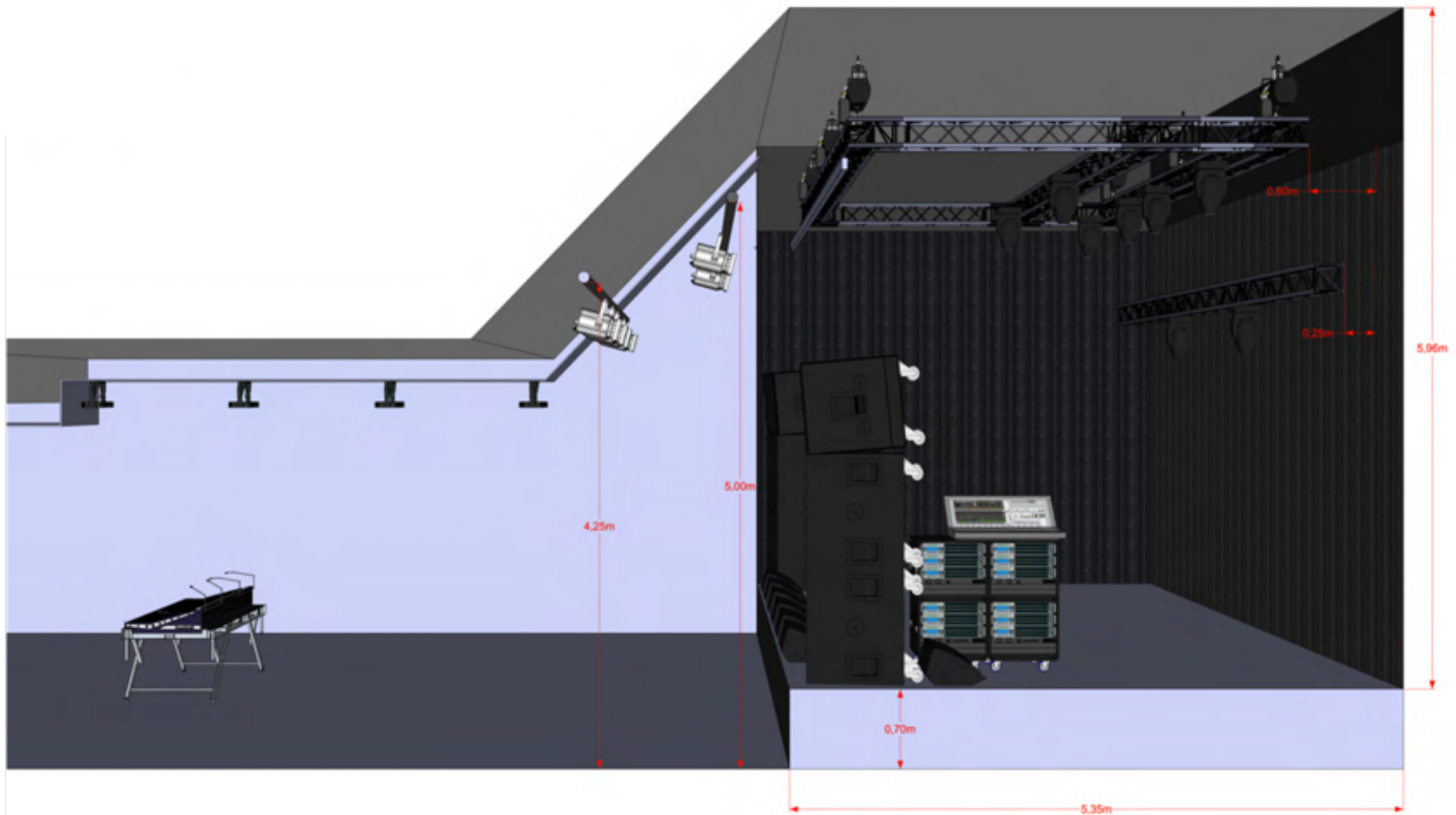
02 43 59 77 87

Capucine FRILLEY

Régie Générale

capucine@6par4.com

02 43 59 77 80

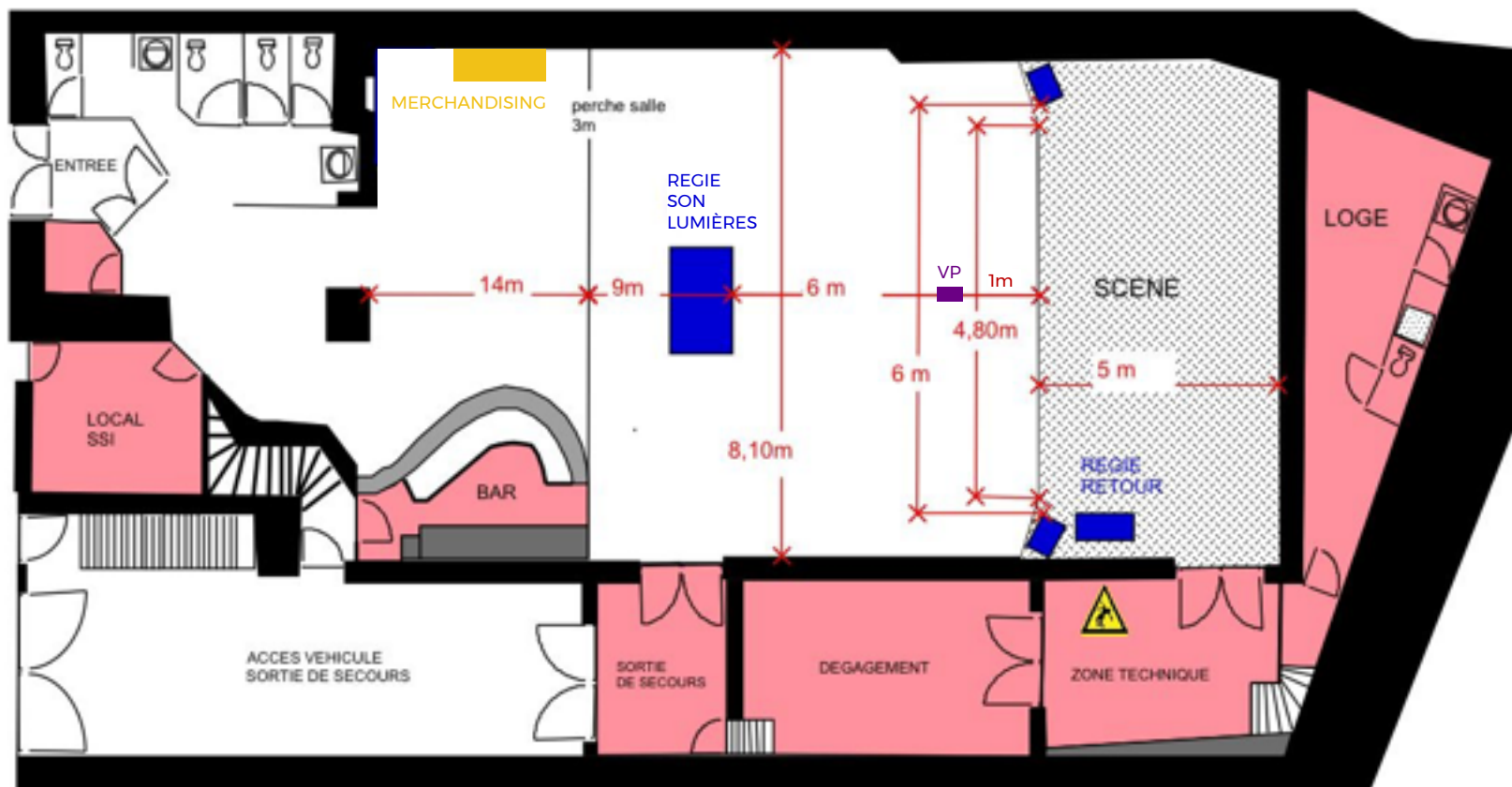


PLAN DE COUPE

Contacts

Antoine FOUCHER
Direction Technique
antoine@6par4.com
02 43 59 77 87

Capucine FRILLEY
Régie Générale
capucine@6par4.com
02 43 59 77 80





ASSOCIATION POC POK

177 RUE DU VIEUX SAINT LOUIS
53000 LAVAL

Tel : 02 43 59 77 80

FESTIVAL LES 3 ÉLÉPHANTS

6PAR4 Scène de musiques actuelles

WWW.LES3ELEPHANTS.COM

WWW.6PAR4.COM