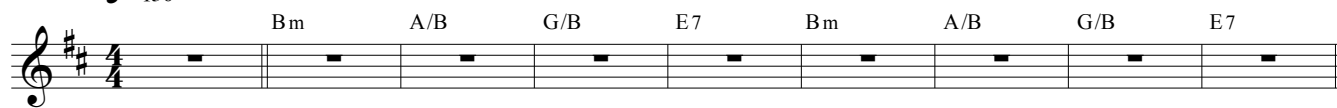


Un samedi soir dans l'espace

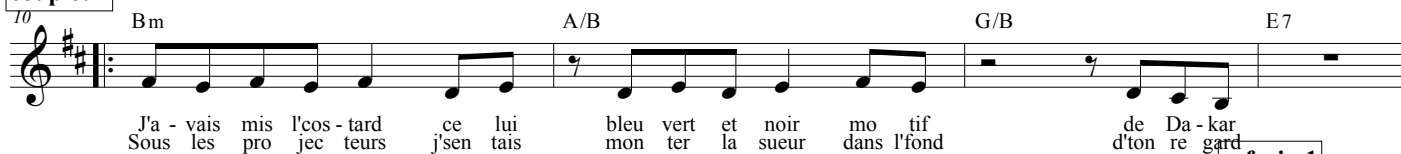
Voix

Juliette Armanet

♩ = 130



couplet 1



refrain 1



pont 1



couplet 2



refrain 2



pont 2



couplet 3

58 Bm A/E G/E E

Mort aux i dées noires viens boire un verre au bar fi xer droit mon re gard ba by

62 B/E A/E G/E E

tout est dans ta tête choi sis de faire la fête Je com menc' seu - le ment à t'ai mer sam' di soir

couplet 4

66 Em G B Bm

— sam' di soir sa me di soir J'ren t'rai peut-être ce soir a vec

73 A/B G/B E Bm A/B

toi va sa voir dans l'aube é blou ie J'met trai au pla card mes bas ros's mes beaux bas en ca

78 G/B E G A

ti mi ni oui moi ça m'dit moi ça m'dit d'voir est'c que

84 F#

ça t'dit

87 Bm A/B G/B E/B Bm

un sam' di soir dans l'his-toire un sam' di soir dans l'his toire un sam' di soir dans l'his-toire

93 A/B G/B E G E

un sam' di soir dans l'his toire un sam' di soir dans l'his-toire un sam' di soir dans l'his-toire